

# Unterstützerin / Unterstützer für 20 Stunden gesucht

(Karenz-Vertretung)

Zeitraum: ab März 2020, für ca. 1 Jahr



Wibs ist eine Beratungs-Stelle von und für Menschen mit Lern-Schwierigkeiten.

Wir finden den Begriff geistige Behinderung abwertend.

Deshalb nennen wir uns Menschen mit Lern-Schwierigkeiten.

Wibs heißt: Wir informieren, beraten und bestimmen selbst.

Wibs macht Peer-Beratungen.

Das heißt: Menschen mit Lern-Schwierigkeiten beraten Menschen mit Lern-Schwierigkeiten.

Wibs macht auch politische Arbeit für Menschen mit Lern-Schwierigkeiten.

Wibs arbeitet nach den Regeln von Mensch Zuerst.

Wibs arbeitet nach den Regeln der Leichten Sprache.

Die Beratungs-Stelle Wibs gibt es seit 19 Jahren.

Wibs macht sehr viele Beratungen, Vorträge, Öffentlichkeits-Arbeit und politische Arbeit für die Rechte von Menschen mit Lern-Schwierigkeiten.

Wibs ist ein Projekt von Selbst-bestimmt Leben gGmbH (SL).



**Für die Unterstützung der Beraterinnen suchen wir eine Unterstützungs-Person.**

## **Das müssen Sie können:**

- \* nach den Regeln von Mensch Zuerst arbeiten können
- \* belastbar sein und Stress aushalten können
- \* Überblick behalten
- \* die Arbeit der BeraterInnen ernst nehmen
- \* mit-denken und bei der Sache sein
- \* Team-Fähigkeit
- \* schwierige Dinge in Leichter Sprache erklären
- \* Wissen über den Unterschied zwischen Unterstützung, Assistenz und Betreuung
- \* Interesse am Leben von Menschen mit Lern-Schwierigkeiten
- \* Erfahrungen in der Büro-Arbeit (Apple, Open Office, Internet-Seite und Facebook)
- \* Bereitschaft zu Über-Stunden und Dienst-Reisen
- \* Führerschein B und Auto fahren können

## **Das sind Ihre Aufgaben:**

- \* Büro-Organisation und Verwaltungs-Arbeit
- \* Unterstützung der Beraterinnen bei Vorträgen, Kursen, Beratungen und Tagungen
- \* Verwaltung der Internet-Seite von Wibs und Facebook
- \* schreiben und übersetzen von Texten in Leichte Sprache
- \* Überblick behalten und gut zuhören
- \* Vorschläge machen und mit-denken

## Das bekommen Sie bezahlt:

Die Arbeits-Stelle wird nach dem Kollektiv-Vertrag SWÖ in der Verwendungs-Gruppe 7 bezahlt.

Für 20 Stunden bezahlen wir Ihnen mindestens 1259 Euro brutto im Monat.

Wenn Sie schon einmal im Sozial-Bereich gearbeitet haben, dann bekommen Sie mehr bezahlt.

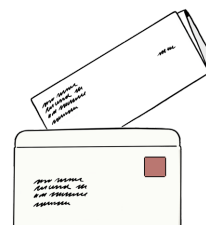


Wenn Sie sich vorstellen können bei uns zu arbeiten, dann schicken Sie uns Ihre Bewerbung und die Bewerbungsunterlagen **in Leichter Sprache bis 5. Februar 2021**.

Einige Grundregeln der Leichten Sprache sind auf unserer Internet-Seite zu finden: <http://www.wibs-tirol.at/>

## Die Bewerbung schicken Sie bitte an diese Adresse:

Wibs – Wir informieren, beraten, bestimmen selbst  
z.Hd. Monika Rauchberger  
Anton Eder Str. 15  
6020 Innsbruck



Oder per E-Mail an:

[wibs@selbstbestimmt-leben.at](mailto:wibs@selbstbestimmt-leben.at)



## Wir freuen uns auf Ihre Bewerbung!

Wibs ist ein Projekt von Selbstbestimmt Leben gGmbH.

Wibs wird gefördert vom Sozial-Ministerium-Service Tirol.

Bilder: © Lebenshilfe für Menschen mit geistiger Behinderung Bremen e.V., Illustrator Stefan Albers, Atelier Fleetinsel, 2013

