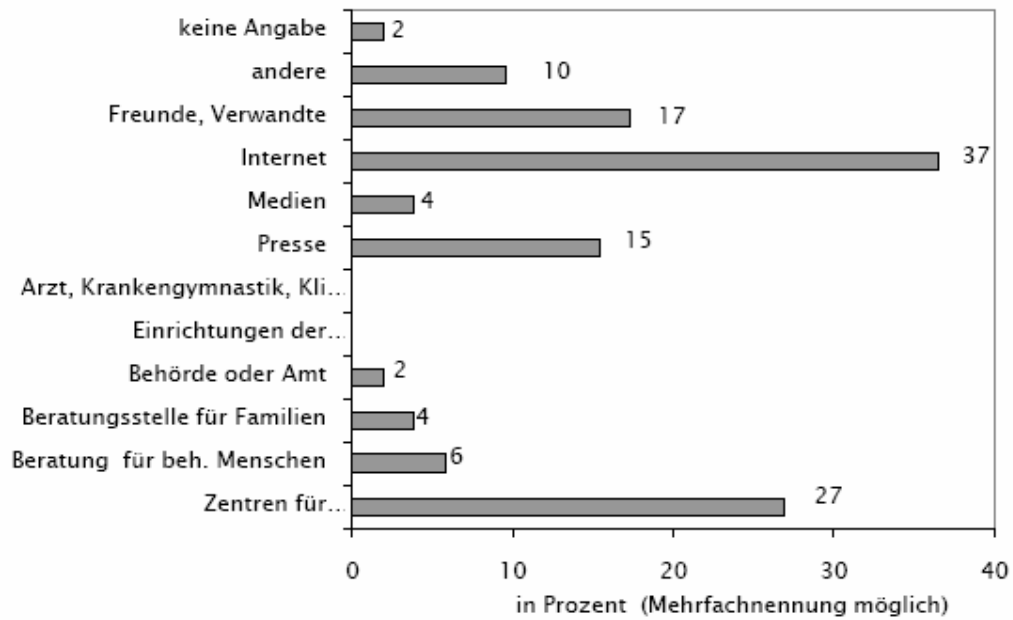


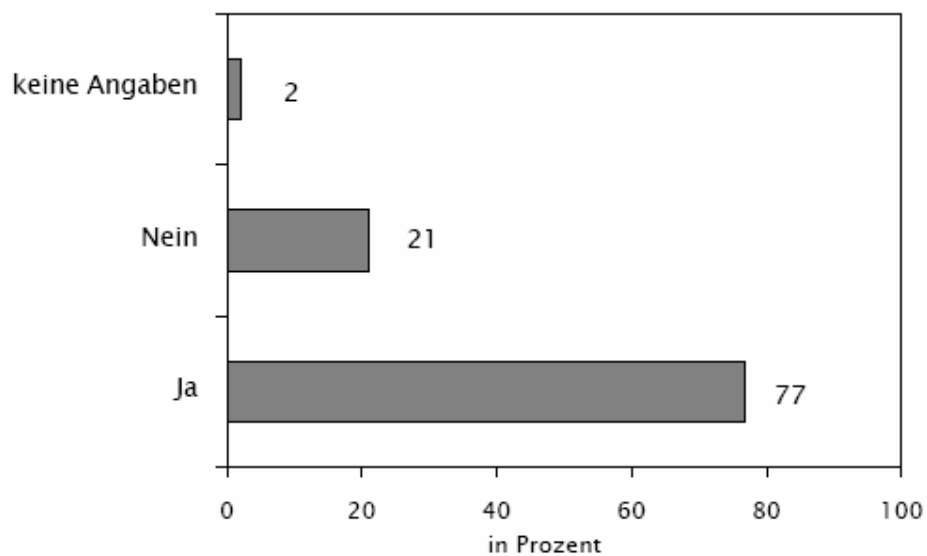
10.2.1 Frage 1 (Abbildung 3)

Frage 1: Wodurch wurden Sie auf das Angebot des bbe e.V. aufmerksam?



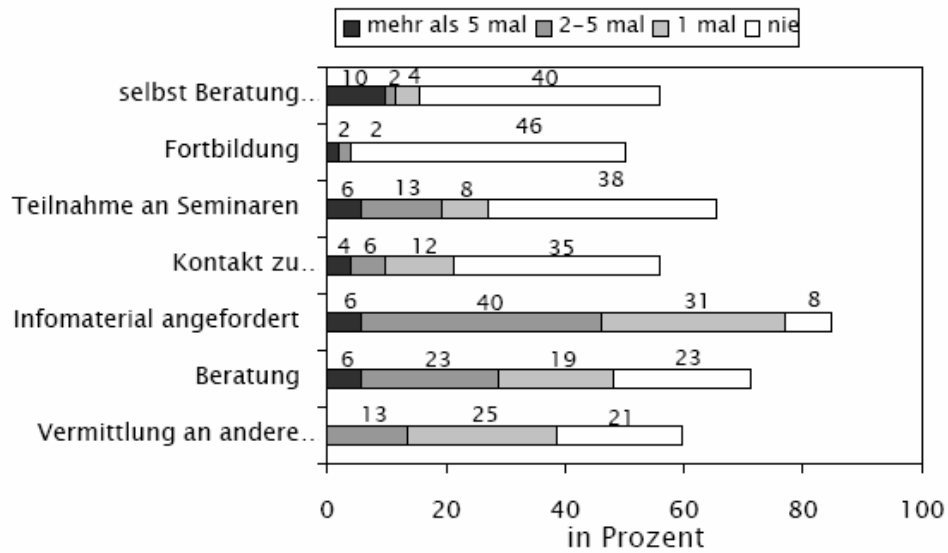
10.2.2 Frage 2

Frage 2: Wussten Sie, dass Sie beim bbe e.V. von Betroffenen beraten werden?



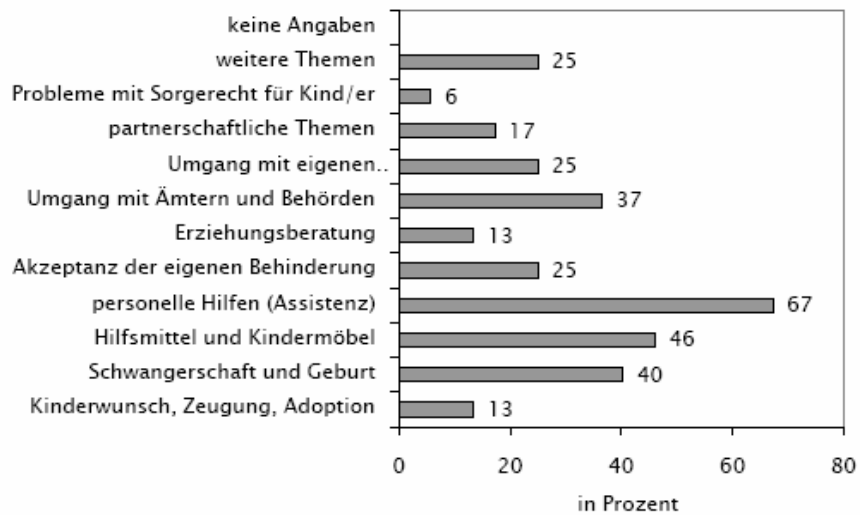
10.2.3 Frage 3 (Abbildung 4)

Frage 3: Welches Angebot des bbe e.V. haben Sie bisher wie oft genutzt?



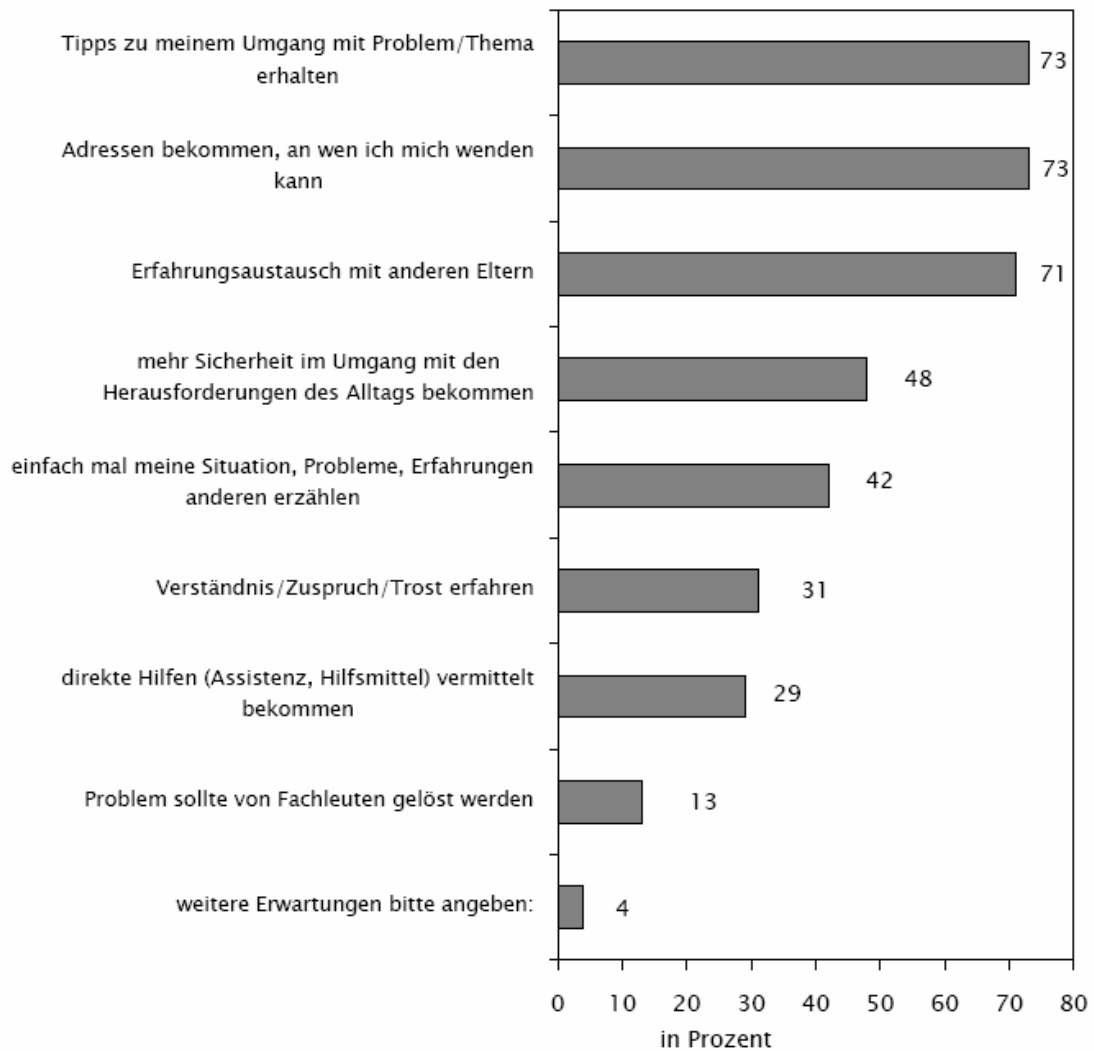
10.2.4 Frage 4 (Abbildung 6)

Frage 4: Welche Themen haben Sie interessiert?



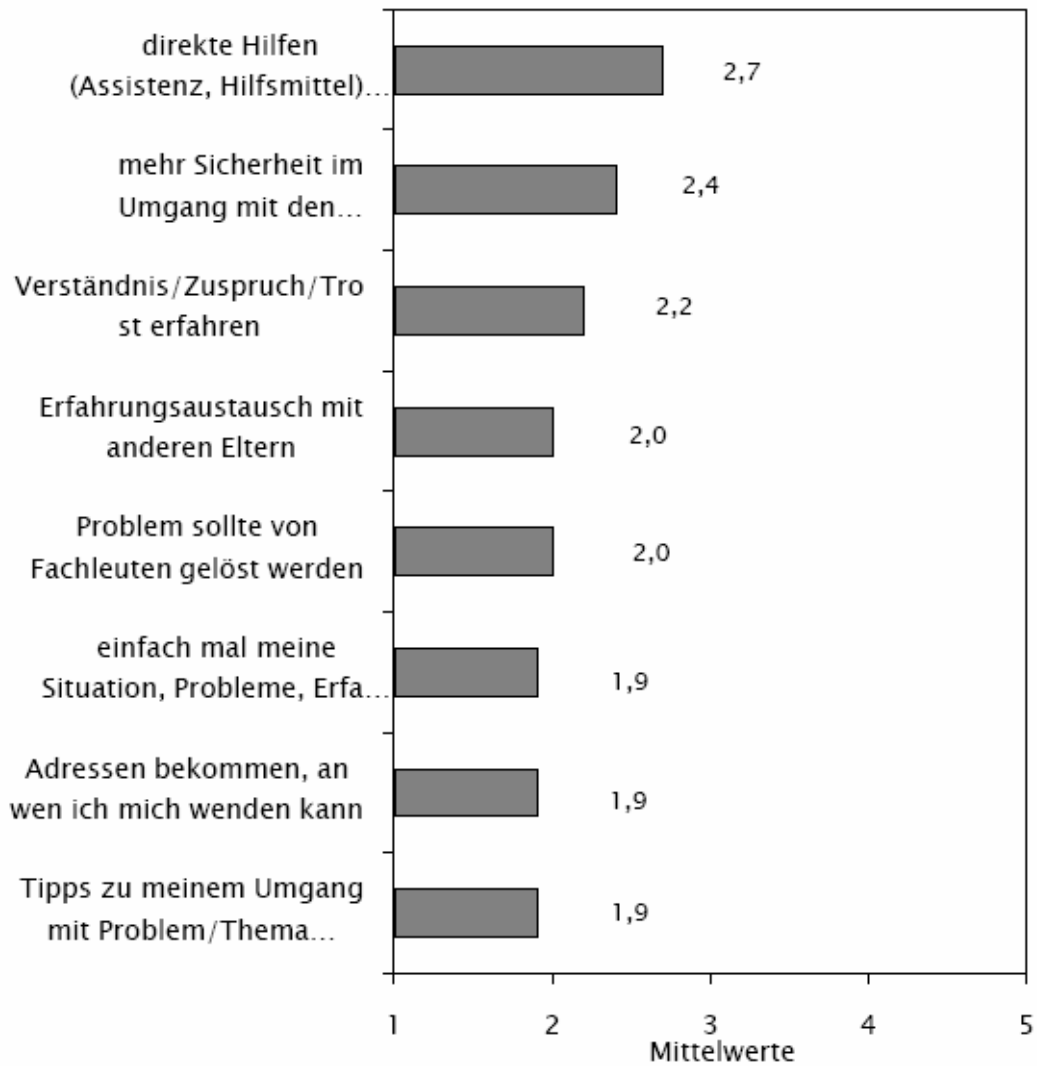
10.2.5 Frage 5 (Abbildung 7)

Frage 5: Welche Erwartungen hatten Sie an das Angebot des bbe e.V.?



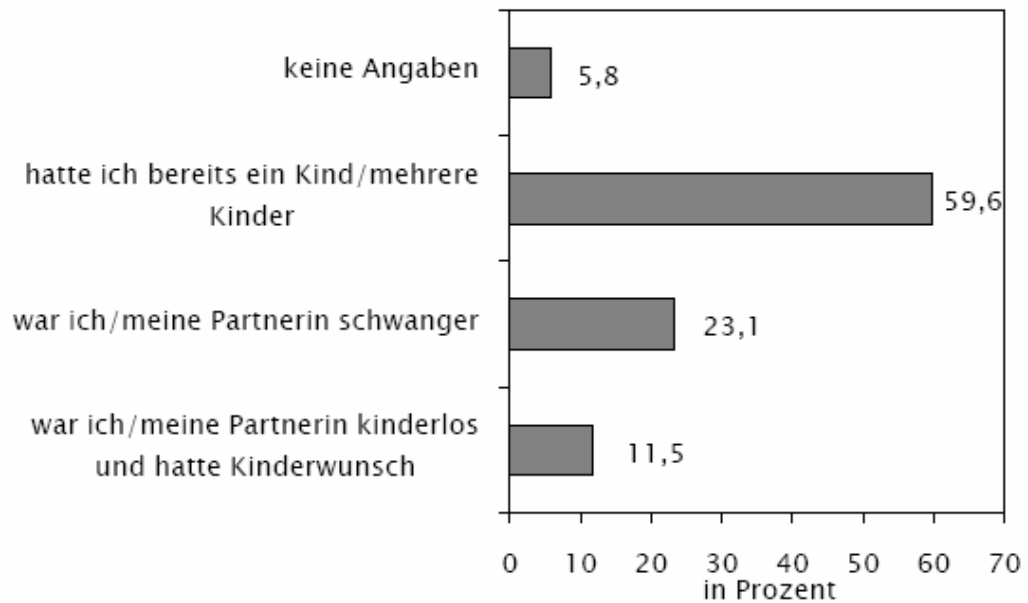
10.2.6 Frage 6 (Abbildung 8)

Frage 6: Welche Erwartungen wurden wie erfüllt?

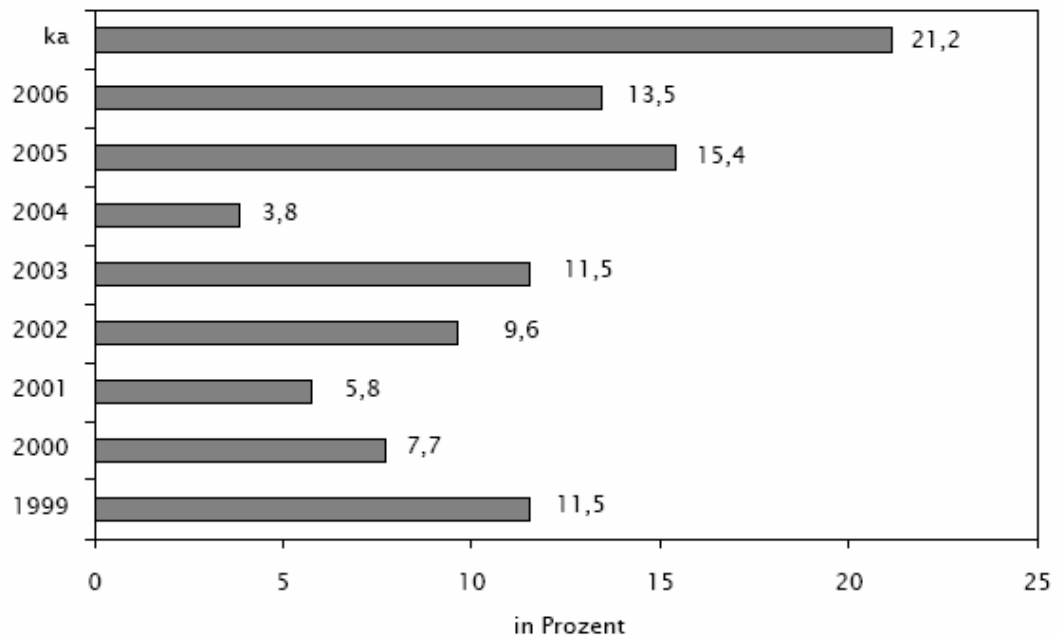


10.2.7 Frage 7

Frage 7: Als ich die Angebote des bbe e.V. erstmals genutzt habe,

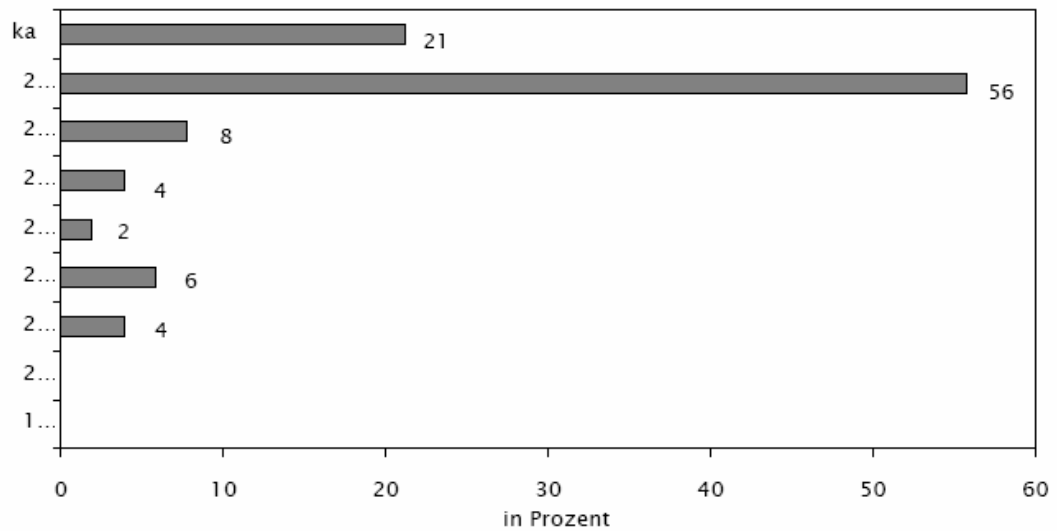


Frage 7: Angaben zum Jahr der Erstnutzung



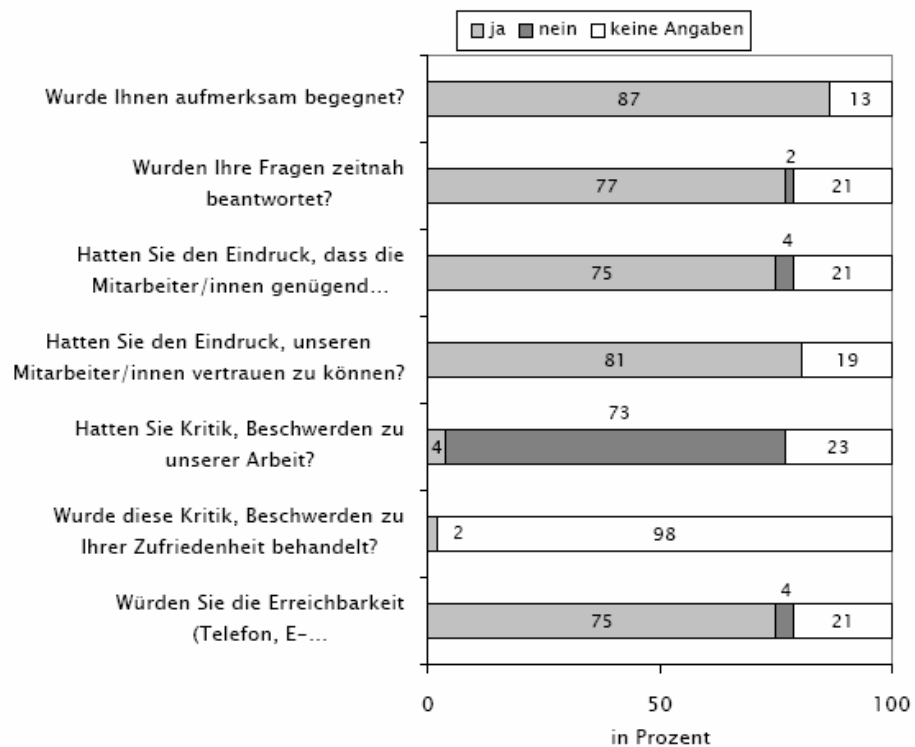
10.2.8 Frage 8

Frage 8: In welchem Jahr haben Sie die Angebote des bbe e.V. zuletzt genutzt?



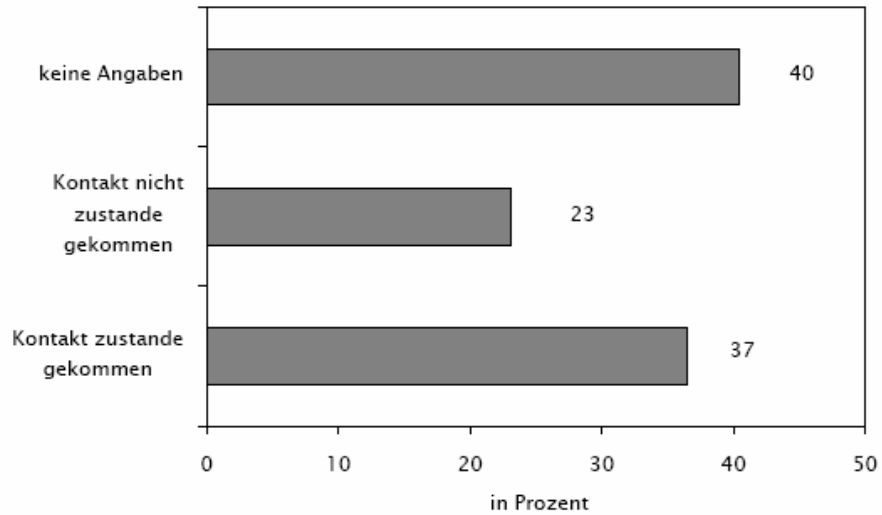
10.2.9 Frage 9 (Abbildung 11)

Frage 9: Zuverlässigkeit und Umgang der bbe Berater/innen



10.2.10 Frage 10

Frage 10. Wenn Sie Kontakt zu anderen Eltern wollten, ist dieser Kontakt zustande gekommen?



10.2.11 Frage 11

Wo haben Sie vor dem Kontakt zum bbe e.V. Rat zum Thema Kinderwunsch oder Hilfen bei der Familienarbeit gesucht?

Mehrfachnennungen möglich!

	mit guten Erfahrungen	mit schlechten Erfahrungen	gute und schlechte Erfahrungen	keine Angaben
Freunde, Familie, Verwandte	14	5	2	31
Selbsthilfeverbände, Behindertenverbände	18	3	1	30
anderen Fachleute : Ärzte/innen, Sozialarbeiter/innen	11	11	1	29

10.2.12 Frage 12

Frage 12: Was macht für Sie das Besondere am Angebot des bbe e.V. aus?

Anzahl				kodierte Kategorien
20				1 - Peer-Aspekt
10				2 - fachliche Kompetenz
6				3 - soziale Kompetenz/Atmosphäre
3				4 - politisches Engagement
<b>1</b>	<b>2</b>	<b>3</b>	<b>4</b>	<b>Frage 12: Was macht für Sie das Besondere am Angebot des bbe e.V. aus?</b>
	1	1		sehr vielseitig, persönlich
1				Das es behinderte und chronisch kranke Eltern betrifft
	1	1		Es findet eine herzliche vertrauensvolle Beratung statt. Welche Form man selbst entscheiden kann. Das Angebot ist groß, bei Problemen sind die Mitarbeiter sehr bemüht, diese zu klären. D. Wissen d. Mitarbeiter umfasst ein riesiges Spektrum.
1				selbst Betroffene anzutreffen
1				Betroffene beraten Betroffene
1				Beratung von. für Behinderte
	1	1	1	Kompetenz, Mitgefühl, Engagement
1	1			Selbst "Betroffene" vor allem behinderte, die sich für ihren Kinderwunsch entschieden haben, damit wissen, worum es im Alltag behinderter Mütter und Väter geht.
1				Kontakt zu selbst behinderten Eltern, Erfahrungsaustausch
1				dass das Angebot von - für Betroffene gestaltet wird.
1				Das die Beratung von ebenfalls Betroffenen stattfindet. Die Probleme von behinderten Eltern sind kaum bekannt, selten kann jemand helfen. Es gibt Hilfen für behinderte Kinder. Aber behinderte Eltern werden selten berücksichtigt.
1				Peer-Counseling
1				Beratung von Behinderten für behinderte
1				Betroffene beraten Betroffene, regelmäßige Jahrestreffen, Austausch unter Familien
1				viele Tipps, Erfahrungen mit anderen Eltern
1	1			Beratung etc. durch selbst betroffene Eltern; dass verschiedenste Behinderungsarten angesprochen werden.
	1			die individuelle Beratung
	1			...die wissen, wovon sie reden!
1	1			besondere Betroffenheit, besondere Erfahrungen - gezielte Beratung
1				Das Betroffene Betroffene informieren und beraten. Das Eltern die eine Behinderung haben, die anderen Eltern besser verstehen können (im Alltag), als nicht-behinderte Eltern (größere Akzeptanz).
		1	1	der aufrechte Gang
1				Beratung wird von Menschen durchgeführt, die selbst von Behinderung betroffen sind
1	1	1		Das Behinderte Behinderte beraten, wenn ich Fragen habe, brauche ich nicht viel erklären, ich werde mit meinem Anliegen gleich verstanden. Die Kommunikation findet auf gleicher Ebene (Verständnis) statt, nur das Wissen ist auf Seiten des Gefragten größer.
1	1	1	1	Der bbe ist der <u>erste</u> (und bisher <u>einzige</u> ?) Verband, der sich um die Belange behinderter Eltern kümmert bzw. Lobbyarbeit betreibt. Gerade wg. Der Lobbyarbeit halte ich ihn für unersetzbar! Die MitarbeiterInnen fand ich kompetent, zuverlässig und sehr persönlich.
1				Das die Berater selbst betroffene sind.
1				Das Betroffene, Betroffene beraten!
20	10	6	3	





10.2.15 Frage 15 (Abbildung 2)

Persönliche Daten der Teilnehmer/innen (freiwillig)

<b>Geschlecht</b>	
Männer	5
Frauen	39
ohne Angaben	8

<b>Alter</b>	
11	21-30 Jahre
18	31-40 Jahre
20	41-50 Jahre
3	51-60 Jahre

<b>Wo leb(t)en das Kind/die Kinder?</b> (Mehrfachnennung möglich!)	
bei uns	28
bei mir	20
beim anderen Elternteil	1
in Pflegefamilie	1
in eigener Wohnung	2
keine Angaben	3

<b>Lebenssituation der Eltern</b> (Mehrfachnennung möglich!)	
31	mit Partner
20	allein(erziehend)
1	in Wohngemeinschaft
2	Teilzeiteltern
6	getrennt vom anderen Elternteil
2	keine Angaben

<b>Behinderungsart</b> (Mehrfachnennung möglich!)	
Körperbehinderung	41
Sehbehinderung/blind	6
Hörbehinderung/gehörlos	3
keine Angaben	5

<b>Verlaufsform</b> (Mehrfachnennung möglich!)	
23	chronisch krank
19	fortschreitende Erkrankung
10	gleichbleibende Behinderung
15	keine Angaben

<b>Eintritt der Behinderung</b>	
eigene Geburt oder Kindheit	33
vor der Schwangerschaft	8
während der Schwangerschaft	0
in Kleinkindphase des Kindes	7
im Schulalter des Kindes	1
keine Angaben	3

<b>Ursache</b>	
16	Geburtsbehinderung
5	Unfall
17	Erkrankung
8	Sonstige
6	keine Angaben

10.2.16 Beratungsstatistik

Beratungsstatistik der Informations- und Dokumentationsstelle für behinderte und chronisch kranke Eltern (indokus) in Hannover

Jahr	Zielgruppe										gesamt	Art der Kontakte				
	Eltern mit Behinderung/chronischen Erkrankungen	in der Schwangerschaft	Kinderwunsch	Nicht behinderte/r Partner/in	Angehörige	Mitarbeiter/innen sozialen/medizinischen Bereich	Wissenschaftliche Arbeiten / Sonstige	Politik	Tagungsanfragen	Presse		Telefon	Mail	Brief	persönlich	online
2002	87			6	5	25	6			11	<b>140</b>	70	60	59	8	0
2003	74			1	7	19	15			13	<b>129</b>	72	35	45	4	4
2004	71			4	5	20	8			6	<b>114</b>	58	48	60	4	14
2005	72			4	3	37	24			14	<b>154</b>	67	65	47	8	22
2006	103	11	10	0	10	60	39			17	<b>250</b>	77	73	64	17	15
2007	92	22	9	0	15	53	36	3	5	14	<b>249</b>	93	61	100	12	23
<b>gesamt</b>	<b>499</b>	<b>33</b>	<b>19</b>	<b>15</b>	<b>45</b>	<b>214</b>	<b>128</b>	<b>3</b>	<b>5</b>	<b>75</b>	<b>1036</b>	<b>437</b>	<b>342</b>	<b>375</b>	<b>53</b>	<b>78</b>